

Тролейные шинопроводы

Техническое описание

MOBILIS
ELITE

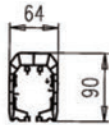


Составные части шинопровода

1. Линейный элемент



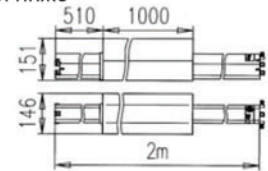
ПВХ, самозатухающий
Стандартная длина: 4м, 2м, 1 м
Специальная длина по заказу
Максимальное напряжение 750 V
Каталожный номер находится ниже



2. Расширительный элемент



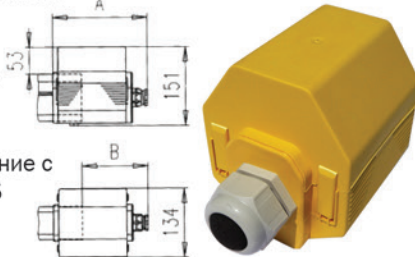
Используется в линиях длиной более 141м для 20А, 151м для 40/60/100А, 251м для 130/200А
IP23 каталожный номер находится ниже



Ампераж	20А		40А		60А		100А		130А		160А		200А TR	
Сечение проводника L1, L2, L3, N	Сталь 16 мм ²		Медь 10 мм ²		Медь 16 мм ²		Медь 24 мм ²		Медь 35 мм ²		Медь 48 мм ²		Медь 70 мм ²	
Сечение проводника РЕ	Сталь 16 мм ²		Медь 10 мм ²		Медь 16 мм ²		Медь 24 мм ²		Медь 35 мм ²		Медь 24 мм ²		Медь 35 мм ²	
Электрический импеданс	0,0121 Ω/м		0,00178 Ω/м		0,00126 Ω/м		0,00081 Ω/м		0,00059 Ω/м		0,00043 Ω/м		0,00032 Ω/м	
Количество шин	4	5	4	5	4	5	4	5	4	5	4	5	4	5
Вес	1,7	1,8	1,5	1,6	1,8	1,9	2,0	2,1	2,4	2,7	2,6	3,0	3,3	3,9
Длина 4м	ME4204	ME5204	ME4404	ME5404	ME4604	ME5604	ME4104	ME5104	ME4134	ME5134	ME4164	ME5164	ME8284-TR	ME8285-TR
Длина 3м	ME4203	ME5203	ME4403	ME5403	ME4603	ME5603	ME4103	ME5103	ME4133	ME5133	ME4163	ME5163	ME8283-TR	ME8289-TR
Длина 2м	ME4202	ME5202	ME4402	ME5402	ME4602	ME5602	ME4102	ME5102	ME4132	ME5132	ME4162	ME5162	ME8282-TR	ME8286-TR
Длина 1м	ME4201	ME5201	ME4401	ME5401	ME4601	ME5601	ME4101	ME5101	ME4131	ME5131	ME4161	ME5161	ME8281-TR	ME8287-TR
Длина по заказу	ME4200	ME5200	ME4400	ME5400	ME4600	ME5600	ME4100	ME5100	ME4130	ME5130	ME4160	ME5160	ME8280-TR	ME8288-TR
Разширение	ME8020	ME8520	ME8040	ME8540	ME8060	ME8560	ME8100	ME8510	ME8013	ME8513	ME8016	ME8516	ME8290-TR	ME8291-TR

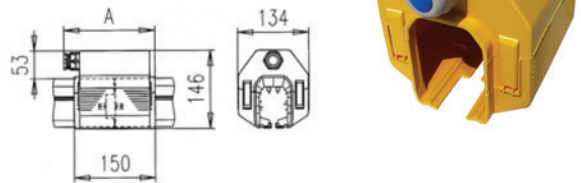
3. Концевая клемная коробка

Самозатухающий термопластик IP23
Нагрузка: 20/40/60/100А
Выступает также с катушкой индуктивности в нижней части
«Мёртвая» зона: 35мм
Вес: 0,4кг
Следует использовать соединение с кабельным оконцевателем ø 5



4. Линейная клемная коробка

Самозатухающий термопластик
Нагрузка: 20/40/60/100А
Вес: 0,3кг
Следует использовать соединение с кабельным оконцевателем ø 5

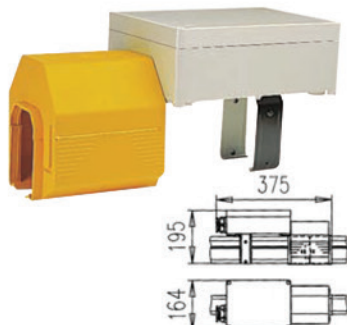


РЕ	Размер А	Размер В	Каталожный номер	Диаметр кабеля
M25	182-189	134	ME1200	13 - 19 мм
M32	186-193	138	ME1230	15 - 25 мм
M40	193-203	148	ME1250	21 - 32 мм

РЕ	Размер А	Размер В	Каталожный номер	Диаметр кабеля
M25	182-189	134	ME1200	13 - 19 мм
M32	186-193	138	ME1230	15 - 25 мм

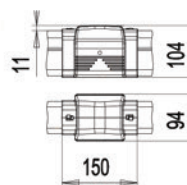
5. Линейная клемная коробка

Нагрузка: 20/40/60/100А
IP23
Диаметр кабеля: 22-30мм
Вес: 1,5кг
Каталожный номер:
(4P) ME1332 - (5P) ME1329



6. Линейная крышка

Самозатухающий термопластик IP23
Вес: 0,3кг
Каталожный номер: ME2000



7. Линейная клемная коробка для 130А, 160А и 200А TR



Используется в линиях длиной 1м-4м

IP23

Вес: около 10кг (вместе с соединительным кабелем длиной около 2м)

Следует использовать 2 подвеса и кабельный ящик

Нагрузка	Сечение	Диаметр кабеля	Длина	4 шины	5 шин
130А	35мм ²	16мм	1 м	ME1313	ME1317
			4 м	ME1343	ME1347
160А	50мм ²	18мм	1 м	ME1316	ME1319
			4 м	ME1346	ME1349
200А TR	70мм ²	20,5мм	1 м	ME8299-TR	ME8294-TR
			4 м	ME8279-TR	ME8295-TR

Одиночная токосъёмная каретка

Самозатухающий термопластик

Номинальный ток 40А

Присоединение при помощи гибкого кабеля

Каталожный номер: (4P) ME3043, (5P) ME3051

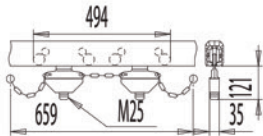
Выход - катушка индуктивности M25

Кабельный панель 6мм²

Вес: 0,6кг



Двойная токосъёмная каретка



Номинальный ток 80А

Присоединение при помощи 2 гибких кабелей

Каталожный номер: (4P) ME4042, (5P) ME4050

Кабельный панель 6мм²

Вес: 1,2кг

Выход - катушка индуктивности M25

Условия для стационарного энергоснабжения

Одиночная токосъёмная каретка	Двойная токосъёмная каретка	Тройная токосъёмная каретка
40А в течение 40с	80А в течение 40с	120А в течение 40с
30А в течение 5мин	60А в течение 5мин	90А в течение 5мин
20А в течение 30мин	40А в течение 30мин	60А в течение 30мин
16А в течение 24ч	32А в течение 24ч	48А в течение 24ч

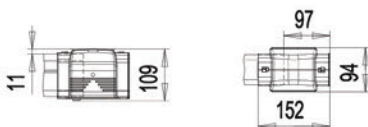
9. Концевая крышка

Самозатухающий термопластик IP23

«Мёртвая» зона: 35мм

Вес: 0,7кг

Каталожный номер: ME2400



8. Токосъёмная каретка



Самозатухающий термопластик IP23

Соединительный кабель 4x4мм² или 5x4 мм²

Длина кабеля 1м

Вес: 0,6кг

Тип	Каталожный номер	Вес	
одиночная	(4b) ME2043	(5b) ME2051	1,1кг
	(4b) ME4047-1M	(5b) ME4051	
тройная	(4b) ME5049-1M	(5b) ME5059-1M	3,4кг

Тройная токосъёмная каретка

Номинальный ток 120А

Присоединение при помощи 3 гибких кабелей

Кабельный панель 6мм²

Вес: 1,8кг

Выход - катушка индуктивности M25

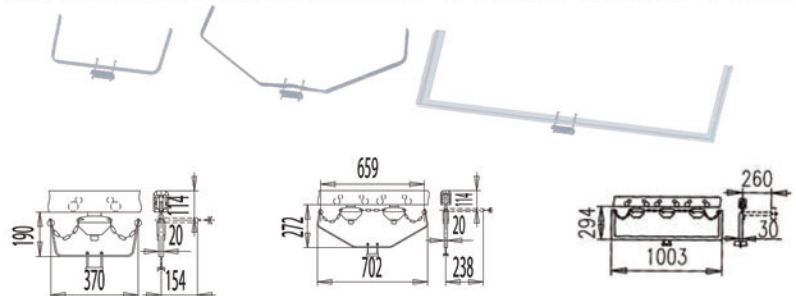
Каталожный номер: (4P) ME5040, (5P) ME5050



10. Несущая каретки

Используются на трубах \varnothing 20-50мм или на квадратной перекладине 20-40мм

Допустимая толеранция: по горизонтали +0/-50мм, по вертикали +0/-50мм



Одиночная несущая каретки для одиночной токосъёмной каретки

Вес: 0,6кг

Каталожный номер: ME1600

Двойная несущая каретки для двойной токосъёмной каретки

Вес: 1,1кг

Каталожный номер: ME1610

Тройная несущая каретки для тройной токосъёмной каретки

Вес: 2,6кг

Каталожный номер: ME1630

11. Несущая каретка с кабельным ящиком

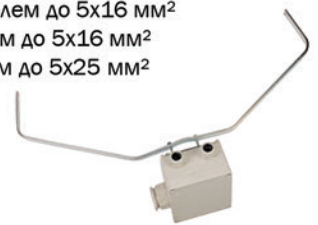
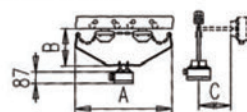
Используется для присоединения:

-одиночной токосъёмной каретки с кабелем до 5x16 мм²

-двойной токосъёмной каретки с кабелем до 5x16 мм²

-тройной токосъёмной каретки с кабелем до 5x25 мм²

Диаметр кабеля: 22-30мм



Тип	Каталожный номер	A	B	C	Вес	
одиночная	(4P) ME1660	(5P) ME1660	370	194	154	1,4кг
	(4P) ME1640	(5P) ME1645	702	272	232	
тройная	(4P) ME1650	(5P) ME1655	1003	294	260	3,4кг

12. Скользящий повдес

Оцинкованная сталь

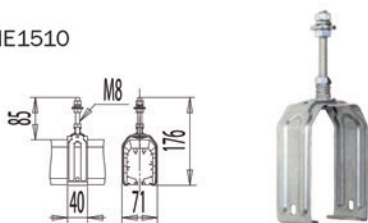
Вместе с винтом М8х60

Для шинопроводов 20А-130А 2шт. на 1 элемент длиной 4м

Для шинопроводов 200А 3шт. на 1 элемент длиной 4м

Вес: 0,1кг

Каталожный номер: ME1510



13. Фиксирующий повдес

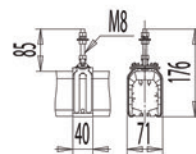
Оцинкованная сталь

Вместе с винтом М8х60

В наборе 2 блокирующих винта

Вес: 0,1кг

Каталожный номер: ME1500



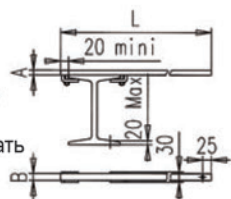
14. Кронштейн



Оцинкованная сталь

Для шинопровода 200А следует использовать

только ME1760 или ME1780

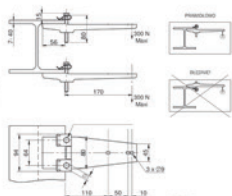


Каталожный номер	Длина L	Сечение АхВ	Вес
ME1700	380мм	15 x 20 мм	0,5кг
ME1750	500мм	15 x 20 мм	0,6кг
ME1760	600мм	30 x 30 мм	1,0кг
ME1780	850мм	30 x 30 мм	1,2кг

Трапеционный кронштейн

Оцинкованная сталь

Каталожный номер: ME1799



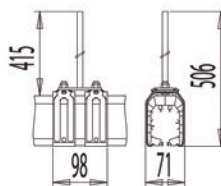
15. Концевой повдес для концевого выключателя

Оцинкованная сталь

Длина: 400мм

Вес: 0,6кг

Каталожный номер: ME1550



Шинопровод MOBILIS MOVIT с индивидуально
изолированными шинами.

315А - 450А - 630А



UNCHAINED
ENERGY



ELECTRIFICATION OF TRAVELLING MACHINES

